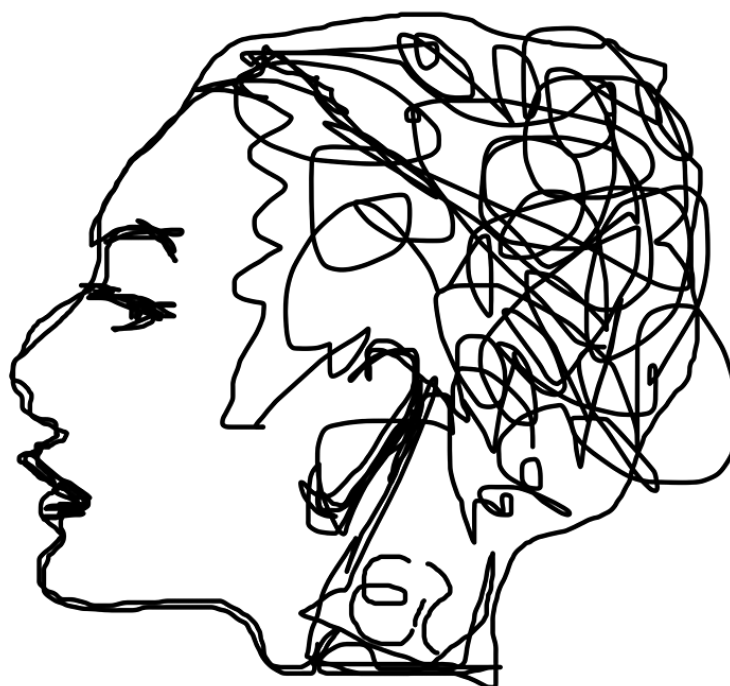


---

VŠĮ KLAIPĖDOS SOCIALINĖS IR PSICHOLOGINĖS  
PAGALBOS CENTRO

# METINĖ VEIKLOS ATASKAITA

2018



Metinė ataskaita parengta remiantis Centro darbuotojų surinktais duomenimis apie vykdomas veiklas.

Ataskaitą parengė - Olga Kirejeva.

*Klaipėdos socialinės ir psichologinės pagalbos centro darbuotojai:*

Direktorė - Dalia Puidokienė

Buhalterė - Virginija Srėbaliėnė

Pagalbos moterims linijos vadovė Klaipėdoje - Olga Kirejeva

*Psichologai ir konsultantai:*

Vaida Puižytė / Sakalauskienė

Darja Šerstniova

Olga Kirejeva

Linga Švanienė

Jūratė Mažonaitė Pocienė

Irina El Osta

Ilona Gražinskienė

Reda Valiūnaitė

Loreta Mangarovienė

Rūta Malčienė

*Teisininkė*

Kristina Gureckienė

## METINĖ VEIKLOS ATASKAITA 2018

## RĖMĖJAI



GYVENTOJŲ  
PAJAMŲ **2 %**



JURIDINIŲ IR PRIVAČIŲ  
ASMENŲ PARAMA

# MŪSŲ CENTRAS

KOMPLEKSINĖ PSICHOSOCIALINĖ PAGALBA  
KLAIPĖDA, PALANGA, NERINGA

VšĮ Klaipėdos socialinės ir psichologinės pagalbos centras — tai nevyriausybinė organizacija, turinti ilgametę patirtį teikiant socialinę ir psichologinę paramą. Pagrindinės veiklos sritys: darbas su nukentėjusiais nuo smurto artimoje aplinkoje, jų šeimos nariais; prevencija smurto prieš moteris, vaikus, vyrus srityje, prekybos žmonėmis srityje ir savižudybių bei psichologinių krizių srityje; švietimas, informacija, tyrimai; savanoriškos socialinės veiklos organizavimas, skatinimas ir rėmimas bei esamų savanorių emocinės gerovės palaikymas, emocinė anoniminė pagalba telefonu ir laiškais.

## CENTRO VYKDOMOS PROGRAMOS:

SPECIALIZUOTOS PAGALBOS CENTRAS

PRIEŠ PREKYBĄ ŽMONĖMIS PROGRAMA

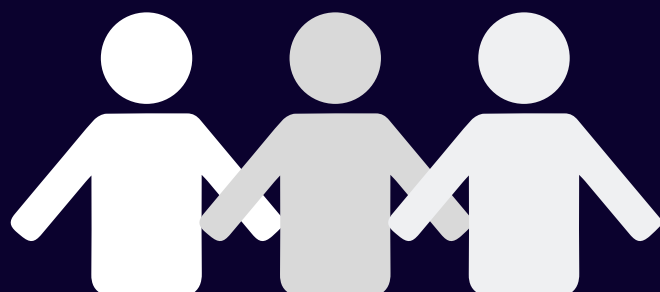
PAGALBOS MOTERIMS LINIJA

VšĮ Klaipėdos socialinės ir psichologinės pagalbos centras  
Smilčių g. 6, LT-92276, Klaipėda, tel.: +370(46)350099, el. paštas: kmn@moteriai.lt

# SMURTAS ARTIMOJE APLINKOJE

KOMPLEKSNĖ PSICHOSOCIALINĖ PAGALBA  
KLAIPĖDA, PALANGA, NERINGA

## SPECIALIZUOTO PAGALBOS CENTRO SMURTO ARTIMOJE APLINKOJE STATISTIKA

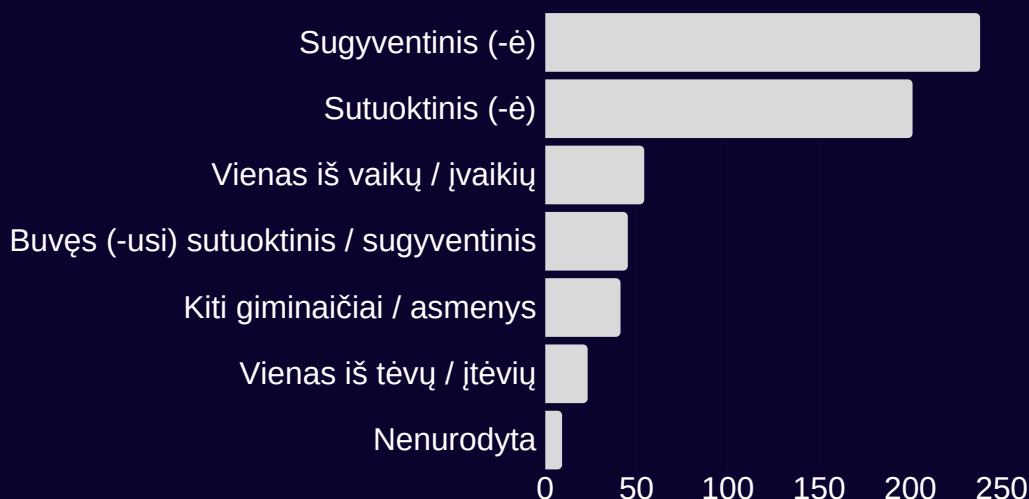


609 PRANEŠIMAI IŠ  
POLICIJOS



26 KREIPĖSI  
ASMENIŠKAI

### ATVEJŲ PASISKIRSTYMAS PAGAL SMURTAUJANTŲ ASMENŲ



#### **PLANAI 2019 METAMS:**

Asmeniškai į SPC besikreipiančių asmenų vis dar mažuma, tad nuo 2019 metų pradžios mūsų centras planuoja padidinti nemokamai konsultuojančių psichologų kiekį ir sustiprinti pagalbos nukentėjusiems asmenims viešinimą Klaipėdos, Palangos bei Neringos m. bendruomenėse.

VšĮ Klaipėdos socialinės ir psichologinės pagalbos centras  
Smilčių g. 6, LT-92276, Klaipėda, tel.: +370(46)350099, el. paštas: kmn@moteriai.lt

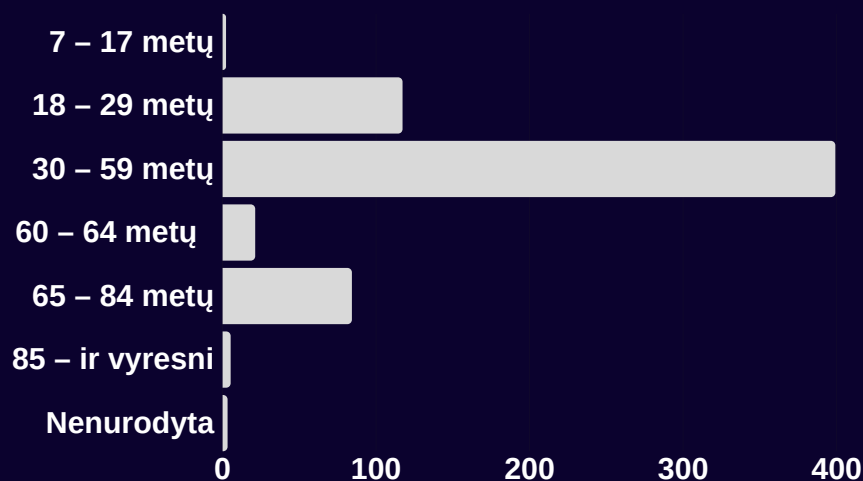
# SMURTAS ARTIMOJE APLINKOJE

KOMPLEKSINĖ PSICHOSOCIALINĖ PAGALBA  
KLAIPĖDA, PALANGA, NERINGA

## SPC SUTEIKTA PAGALBA PAGAL RŪŠIS

Pagalbos rūšys	Atvejų skaičius	Suteiktos pagalbos skaičius
Informavimas ir konsultavimas	609	1436
Psichologo / psichoterapeuto konsultacija	39	426
Tarpininkavimo ir atstovavimo	222	481
Teisininko konsultacija	37	52

## PASISKIRSTYMAS PAGAL NUKENTĖJUSIŪJŲ AMŽIŲ



**84%**  
moterys



**14%**  
vyrai



**2%**  
vaikai

# SMURTAS ARTIMOJE APLINKOJE

KOMPLEKSNĖ PSICHOSOCIALINĖ PAGALBA  
KLAIPĖDA, PALANGA, NERINGA

## PATIRIAMAS SMURTAS PAGAL RŪŠIS \*



\* Smurto rūšys fiksuojamos pagal tai, ką nurodo nukentėjusieji.

## VYKDOMAS PROJEKTAS:

Mūsų centras kartu su Liepojos Centrs Marta, Liepojos savivaldybės socialiniu skyriumi ir Klaipėdos Šeimos ir vaiko gerovės centru įgyvendina projektą Moterys ir vaikai - saugūs jų mieste/Women and Children – Safe in their City (Nr. LLI-392) pagal 2014-2020 m. Europos teritorinio bendradarbiavimo tikslo Interreg V-A Latvijos ir Lietuvos bendradarbiavimo per sieną programą. Šiuo projektu siekiama sumažinti smurtą artimoje aplinkoje. Projekto metu bus analizuojamos, pristatomos bei tobulinamos paramos ir konsultavimo paslaugos moterims ir vaikams, nukentėjusiems nuo smurto artimoje aplinkoje. Šios paslaugos bus grindžiamos tarpdisciplininiu komandiniu darbu, kuomet socialinis darbuotojas, teisininkas ir psichologas dirbs kaip komanda, kad padėtų aukai nutraukti smurtinius santykius ir pradėti gyvenimą be smurto, dalinantis Latvijos ir Lietuvos NVO ir savivaldybių tarybų žiniomis ir patirtimi.

Projektas  
„Moterys ir vaikai – saugūs savo mieste“

Apie projektą

Projekto tikslas – analizuoti smurto artimoje aplinkoje. Projekto metu bus analizuojamos, pristatomos bei tobulinamos paramos ir konsultavimo paslaugos moterims ir vaikams, nukentėjusiems nuo smurto artimoje aplinkoje. Šios paslaugos bus grindžiamos tarpdisciplininiu komandiniu darbu, kuomet socialinis darbuotojas, teisininkas ir psichologas dirbs kaip komanda, kad padėtų aukai nutraukti smurtinius santykius ir pradėti gyvenimą be smurto, dalinantis Latvijos ir Lietuvos NVO ir savivaldybių tarybų žiniomis ir patirtimi.

Laikoma, kad 120 nukentėjusių moterų ir 40 nukentėjusių vaikų gaus paramą ir konsultavimo paslaugas projekto metu, o projektui paslaugas, kamet po 100 nukentėjusių moterų ir 20 nukentėjusių vaikų bus teikiama teptine pagalba.

Projekto metu bus panaudota objektyviu maudoni Lietuvos ir Latvijos nevyriausybių organizacijų žinių ir patirties žiniomis.

Projektas finansuojamas iš Europos sąjungos lėšų. Visas projektas kvailietas 209 467, 16 EUR. Iš jų – bendras Europos regioninio plėtros fondo finansavimas 178 047, 06 EUR.

Projekto pradžia ir pabaiga: nuo 2018-04-01 iki 2019-11-30

Projektas vykdomas kartu su:

Partneriai	Atstovaujamas asmuo	EL patalpa	Adresas
Vil Klaipėdos socialinės ir psichologinės pagalbos centras	Ilina Paulaitė	Interreg V-A	Sveikatos g. 11, Klaipėda
Liepjos savivaldybės socialinis skyrius	Ilina Brimantė-Vilėnė	Interreg V-A	Dobrosios g. 48, LV-04149
Centrs Marta	Jarita Džila	Interreg V-A	Elizabetes gatvė 11, Rīga, LV-1011
Liepjos savivaldybės socialinis skyrius	Ilina Brimantė-Vilėnė	Interreg V-A	Vidzemes iela 11, Liepāja, LV-3405

Daugiau informacijos apie projektą rasite: [www.moteriai.lt](http://www.moteriai.lt)

Projekta iš dalies finansavo 2014-2020 m. Interreg V-A Latvijos ir Lietuvos bendradarbiavimo per sieną programa. Daugiau apie programą: [www.latlit.eu](http://www.latlit.eu)

EL ir Adomas nėra atsakomi už Klaipėdos socialinės ir psichologinės pagalbos centras. Atsakingi už projektą ir jo finansavimą yra Europos Sąjunga.

VšĮ Klaipėdos socialinės ir psichologinės pagalbos centras  
Smilčių g. 6, LT-92276, Klaipėda, tel.: +370(46)350099, el. paštas: [kmn@moteriai.lt](mailto:kmn@moteriai.lt)

# PRIEŠ PREKYBĄ ŽMONĖMIS PROGRAMA

PSICHOSOCIALINĖ PAGALBA NUKENTĖJUSIEMS ASMENIMS

## TIKSLAI:

- 1. Siekti keisti įsišaknijusių stigmatizuojantį požiūrį į seksualinį išnaudojimą (tame tarpe ir prostitucijoje), dažnai vadinamą "seksualinėmis paslaugomis".
- 2. Įgalinti nukentėjusį nuo prekybos žmonėmis asmenį ar potencialią auką, kad
  - - sugebėtų priimti autonomišką sprendimą dėl savo tolimesnio gyvenimo,
  - - pajėgtų kontroliuoti savo situaciją ir/ar susidariusias aplinkybes, siekiant padėti sau.

## NUKENTĖJĘ ASMENYS:



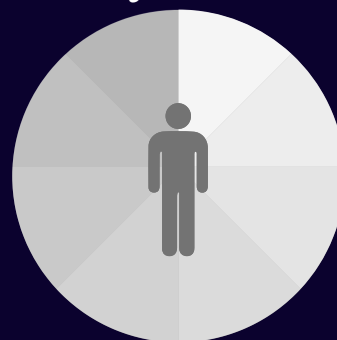
10 asm. - nuo priverstinės prostitucijos



3 asm. - nuo priverstinio darbo



3 asm. nuo kitų nusikalstamų veikų



**100%**

informavimas ir konsultavimas

**50%**

socialinių įgūdžių ugdymas tarpininkavimas ir atstovavimas



**40%**

psichologinė ar psichoterapinė pagalba

**40%**

tarpininkavimas ir atstovavimas



**30%**

pagalba ieškant darbą pagal poreikį

**20%**

laikinas apgyvendinimas ssmens dokumentų tvarkymas



**10%**

teisinės konsultacijos

**10%**

ssmens dokumentų tvarkymas

# PRIEŠ PREKYBĄ ŽMONĖMIS PROGRAMA

PSICHOSOCIALINĖ PAGALBA NUKENTĖJUSIEMS ASMENIMS

KAMPANIJA „TELKIMĖS UŽ LIETUVĄ BE PROSTITUCIJOS“



PRIE KAMPANIJOS FACEBOOK'E PRISIJUNGĖ



IŠLEISTAS LEIDINYS



121

ASMUO DALYVAVO PREVENCIUOSE RENGINIUOSE

PREVENCINIAI RENGINIAI:

1. Klaipėdos universitetas, 2018, vasaris - balandis - rugsėjis
2. Palangos PK, 2018, kovas
4. Klaipėdos VPK, 2018, gegužė
5. LCC tarptautinis universitetas, 2018, birželis - spalvis
6. Šilutės soroptimisčių klubas, 2018, rugpjūtis
9. Pagalbos moterims linija, 2018, lapkritis



Examining campaign strategies in Member States to introduce legislative measures to discourage demand for sex trafficking

ĮGYVENDINTAS PROJEKTAS

# PAGALBOS MOTERIMS LINIJA

NEMOKAMA EMOCINĖ PARAMA TELEFONU IR ELEKTRONINIŲ PAŠTŲ

## Pagalbos moterims linijos skambučių atsiliėpamumo statistika, Kaunas ir Klaipėda

Mėnuo	Viso įeinančių skambučių	Atsiliėpta skambučių		Neatsiliėpta skambučių		Vid. skambučio trukmė
	Vnt.	Vnt.	Proc.	Vnt.	Proc.	
Sausis	1874	1124	60%	750	40%	14:18
Vasaris	1577	916	58%	661	42%	15:30
Kovas	1876	1162	62%	714	38%	15:57
Balandis	2461	1250	51%	1211	49%	16:06
Gegužė	2667	1419	53%	1248	47%	15:20
Birželis	2652	1324	49,9%	1328	50,1%	15:12
Liepa	2859	1379	48,2%	1478	51,8%	14:26
Rugpjūtis	2450	1359	55,5%	1091	44,5%	14:03
Rugsėjis	2172	1310	60,3%	862	39,7%	15:02
Spalis	2475	1291	52,2%	1184	47,8%	14:40
Lapkritis	2150	1239	57,6%	911	42,4%	15:17
Gruodis	2396	1328	55%	1068	45%	14:13
Viso	27609	15101	54,7%	12506	45,3%	

## Skambinantieji pagal lytį, Klaipėda



**60%**  
moterys



**19%**  
vyrai



**21%**  
nekalbėjo



**VEIKLOS  
PRINCIPAI**



Pagalba  
Bendrystė  
Bendradarbiavimas

VšĮ Klaipėdos socialinės ir psichologinės pagalbos centras  
Smilčių g. 6, LT-92276, Klaipėda, tel.: +370(46)350099, el. paštas: kmn@moteriai.lt

# 2018 METŲ AKIMIRKOS

RENGINIAI

## BIRŠTONAS LEPTA KONFERENCIJA



## VILNIUS, KAUNAS, KLAIPĖDA FILMO APIE SMURTĄ ARTIMOJE APLINKOJE PERŽIŪRA IR DISKUSIJA



Kartu su

**NEPA—  
TOGUS  
KINAS**



VšĮ Klaipėdos socialinės ir psichologinės pagalbos centras  
Smilčių g. 6, LT-92276, Klaipėda, tel.: +370(46)350099, el. paštas: kmn@moteriai.lt